

# “Todos somos únicos y diferentes a la vez”

## Madre Eduviges Portalet

"Cuando entendemos que nuestras diferencias nos hacen más fuertes, comenzamos a ver el mundo con nuevos ojos."

**Madre Eduviges**

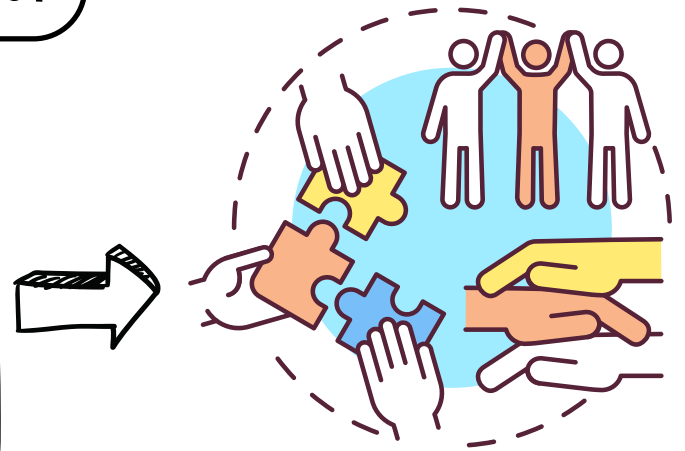


Figura inspiradora en el ámbito de la inclusión.

Si no sabemos sufrir por los demás, esta misma nube es capaz de esconder el sol de nuestra caridad.

“El mismo Jesús está dentro de este prójimo a quien nos pide amar”.

“¿Cómo no amar a una persona que se olvida de sí misma por pensar en los demás?”.

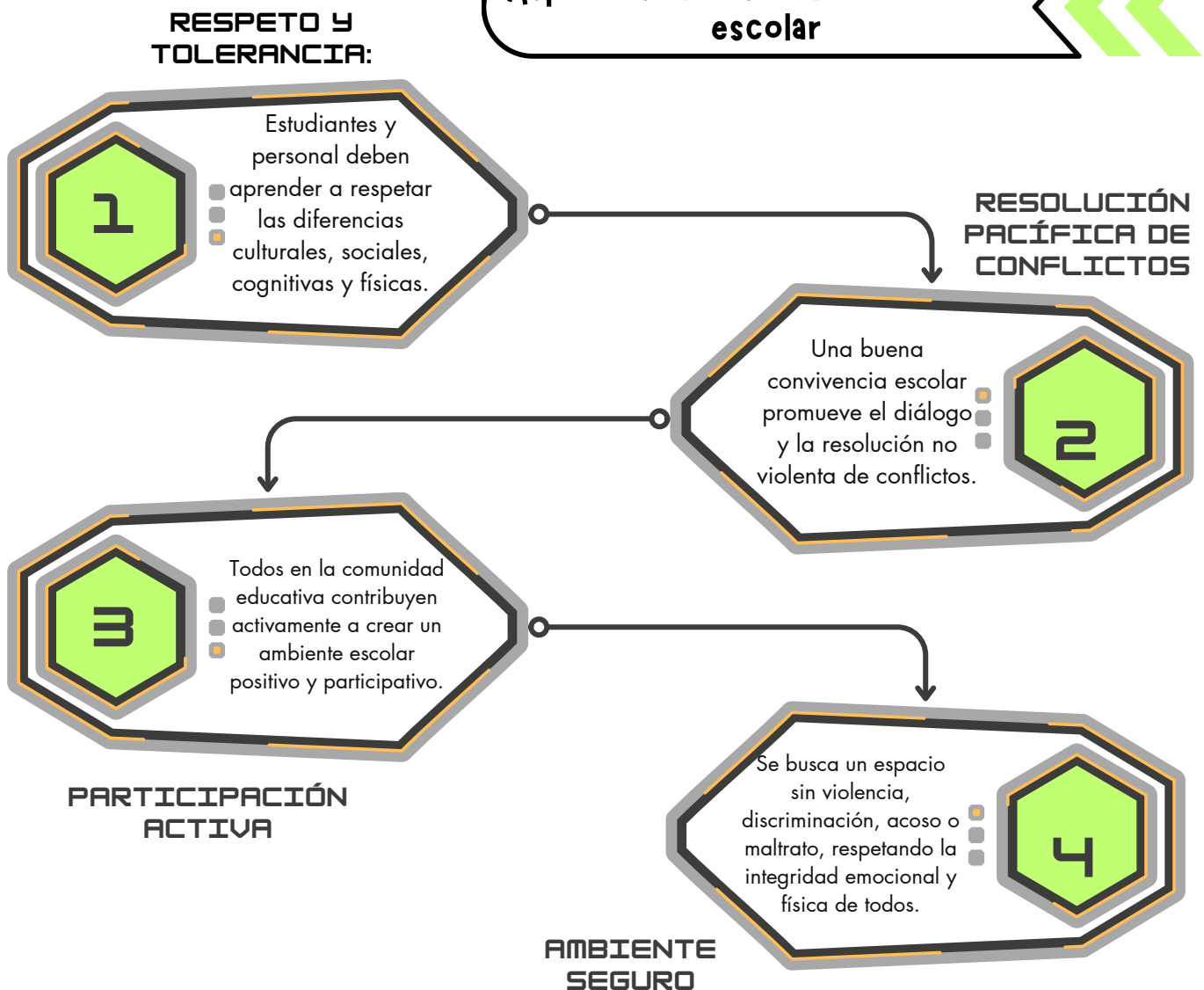


## ¿Qué es la convivencia escolar?

La convivencia escolar abarca las relaciones entre estudiantes, docentes, personal administrativo y padres en la comunidad educativa. Estas interacciones, basadas en respeto, compasión (empatía) y solidaridad, promueven un ambiente seguro y armonioso para el desarrollo integral de todos.



## Aspectos claves de la convivencia escolar





## ¿Qué es la inclusión?

- ✓ **Inclusión**
  - ✓ **Diversidad**
  - ✓ **Potencial**
- La inclusión garantiza que todas las personas, sin importar sus diferencias, participen plenamente en la vida. En el ámbito escolar, implica crear un ambiente donde cada estudiante se sienta valorado, respetado y pueda alcanzar su máximo potencial.

## ¿Qué es la inclusión educativa?



La inclusión educativa protege el derecho a la educación para todos, promoviendo su participación efectiva y el apoyo necesario para atender la diversidad.

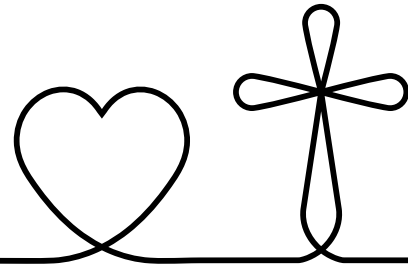
La Ley General de Educación promueve la inclusión, buscando integrar a personas con discapacidad en la vida comunitaria y fomentar su participación activa en la sociedad.

**Ley General de Educación N° 28044**

Existen bases legales que respaldan a la inclusión en nuestro país.

## Somos únicos y diferentes a la vez

Ser “únicos y diferentes” nos recuerda que cada persona ha sido creada intencionalmente y con amor por Dios, dotada de dignidad y talentos únicos que reflejan Su presencia en nosotros. La diversidad de cada individuo es testimonio de Su creatividad divina y nos llama a ver en el otro a un hermano igualmente amado y valioso, parte del mismo plan de amor. Al reconocer y respetar esta diversidad en comunidad, vivimos el mandamiento del amor y reflejamos la armonía y unidad que Dios desea para todos.



### Importancia



La inclusión no solo beneficia a aquellos que son diferentes, sino que también enriquece la vida de todos. Al aprender unos de otros, desarrollamos empatía, tolerancia y una comprensión más profunda de la humanidad. La diversidad fomenta la creatividad y la innovación, lo que resulta en comunidades más fuertes y resilientes.

## Virtudes inclusivas en la IEP Santa Anita



La I.E.P. Santa Anita promueve la formación en virtudes como el respeto, la solidaridad y la compasión (empatía) para la atención a la diversidad.

Estas virtudes ayudan a crear un ambiente en el que todos los estudiantes se sienten valorados, lo que a su vez fomenta el aprendizaje colaborativo. Así, se enriquece la experiencia educativa y se forma a los estudiantes como ciudadanos responsables.





## ¿Qué es el SAE?

### Sistema de Apoyo Educativo (SAE)

Son formas de organización flexibles, participativas y multidisciplinarias, creadas para dar soporte que la comunidad educativa necesita para atender de manera oportuna a todos los estudiantes.

Promueve la igualdad de oportunidades y el acceso a una educación de calidad para todos.

## ¿Qué es el SAEI-SA?

### Servicio de Apoyo Educativo Interno Santa Anita

Este programa está integrado por pedagogos y psicólogos para brindar una atención pertinente y oportuna desde la axiología de Luz y Verdad a los estudiantes, eliminando las barreras que experimentan en el acceso, permanencia, participación y logros de aprendizaje con el propósito de garantizar una educación de calidad y de atención a la diversidad.



Garantizar igualdad de oportunidades para que todos los alumnos aprendan y se desarrollen.

EDUCANDO DESDE LA PEDAGOGÍA DE LUZ Y VERDAD

Gestión de Bienestar



# Comité de Gestión de Bienestar

**HNA. LUZMILA AMAYA LA MADRID**  
Directora

**MG. GERTTI VALENZUELA HINSBI**  
Coordinadora de TOE y Convivencia Escolar

**PROF. CARLA FIGUEROA PASTRANA**  
Representante de Convivencia Escolar–Nivel Inicial

**PS. YOSELIN CONDEZO INGA**  
Representante de Convivencia Escolar–Nivel Primaria

**MG. GERTTI VALENZUELA HINSBI**  
Representante de Convivencia Escolar–Nivel Secundaria.

**PS. ESTER CONDORI CONTRERAS**  
Responsable de atención a la diversidad

**SRA. ROSA ELVIRA VILLANES QUINTANA**  
Representante de padres/madres de familia

**EST. GABRIELA YURIVILCA CANCHÁN**  
Representante de los estudiantes

**PS. EMILIO CUEVA SOLÍS**  
Psicólogo